



KS Kasrasarmad





معرفی گروه صنعتی :



این گروه در منطقه صنعتی نجف آباد استان اصفهان با وسعتی بالغ بر ۵۰۰۰ متر مربع و بیش از ۲۰۰۰ متر مربع فضای سرپوشیده با تعداد ۱۰ سالن واقع شده است. این مجموعه با توجه به ضرورت صنایع مادر، فعالیت خود را در راستای تامین نیازهای داخلی در زمینه تولید و ساخت قطعات لاستیکی معدنی و معدنی خاص مورد نیاز صنایع مختلف تحت مجوز شماره پروانه بهره وری ۱۹۵/۱۳۳۲۱/۱۹۰۲۱ وزارت صنایع و معادن استان اصفهان آغاز کرده است.

این گروه صنعتی به پشتوانه ی بیش از ۲۰ سال حضور در صنعت و با تکیه بر تخصص، توانمندی و تجارب مهندسان و کارکنان تلاشگر خود و با در اختیار داشتن آزمایشگاه مجهز و تجهیزات متعدد میکس با ظرفیت تولید ۱۵۰۰ تن کامپاند لاستیکی در سال و بیش از ۲۰ دستگاه و ۲۵ جک پرس هیدرولیک با ظرفیت های ۵۰ تا ۲۰۰ تن،

جهت تولید انواع قطعات لاستیکی با سایزها و اشکال متنوع آماده خدمت رسانی به صنعتگران سراسر کشور می باشد. این گروه صنعتی متشکل از شرکت های ذیل می باشد که هر کدام از آنها دارای ویژگی های جداگانه از نظر سابقه و نوع فعالیت هستند که کل این شرکت ها تحت نظر یک مدیریت عامل مشترک اداره می گردند.



شرکت کسرا سرمد سپاهان (دانش بنیان) :

طراحی، ساخت و تولید انواع قطعات لاستیکی مربوط به صنایع معدنی، فولاد، ریلی و ارائه خدمات آزمایشگاهی



شرکت صدراپل نوین نقش جهان :

طراحی و تولید انواع قطعات لاستیکی مربوط به صنایع راه سازی، پل سازی و همچنین مقاوم سازی در برابر زلزله در صنعت ساختمان



مبتکران صنعت صدراپل :

تامین کننده مواد اولیه لاستیک و همچنین چسب مخصوص لاستیک به فلز جهت رفع نیاز خود و همچنین وارد کننده تجهیزات و دستگاه های آزمایشگاهی و تولید



برخی از گواهینامه‌های اخذ شده توسط شرکت:

شرکت دانش بنیان کسرا سرمد سپاهان با استقرار دستگاه‌های مدرن تولیدی، آزمایشگاه مجهز و پیشرفته و همچنین تجهیزات و امکان تست های فیزیکی، شیمیایی و دینامیکی، با بهره گیری از آخرین استانداردهای روز دنیا موفق به تولید محصولاتی گردیده که از نظر کیفی، با سایر تولیدکنندگان مشابه اروپایی رقابت می‌کند. این شرکت با ایجاد پیاده سازی و حفظ یک سیستم مدیریت کیفیت برای اطمینان از رضایت مشتریان تسهیلات لازم در راه رسیدن به اهداف خود را فراهم نموده است. شایان ذکر است این شرکت موفق به اخذ گواهینامه سیستم مدیریت کیفیت از موسسه بین المللی DSQ و IQNET گردیده است. واحد تضمین کیفیت این مجموعه مسئولیت تهیه کلیه مستندات کنترلی و اجرایی، پیاده سازی کلیه مدارک و دستورالعمل‌ها در قالب نظامنامه، پیگیری جهت اجرایی شدن اهداف و برنامه‌های کیفی و همچنین اعلام برنامه ممیزی داخلی به کلیه واحدهای مجموعه را برعهده دارد.



<p>صنعت نفت، گاز و پتروشیمی:</p>	<p>صنعت آب و فاضلاب:</p>	<p>صنعت معدنی:</p>	<p>صنعت فولاد:</p>
<ul style="list-style-type: none"> ✓ رابراینینگ نوله و مخازن ✓ پکینگ های فوران گیر سرچاهی ✓ قطعات لاستیکی فوران گیر bob 	<ul style="list-style-type: none"> ✓ روکش شیرهای کشویی زیانه لاستیکی ✓ لاستیک ولو سیت و بفری ✓ واشرهای مخصوص آب بندی 	<ul style="list-style-type: none"> ✓ لاینر های لاستیکی انواع آسباب ✓ لاینرها و پروانه لاستیکی انواع پمپ ✓ ورق های لاستیکی ضد سایش ✓ رولیک های صنعتی / سایدوال / پاکت نوار نقاله ✓ سرندهای لاستیکی و پلی اورتان 	<ul style="list-style-type: none"> ✓ آستر لاستیکی مخازن (رابراینینگ) ✓ روکش غلتک ✓ قطعات پدکی پایمیری ✓ پکینگ های برج خنک کننده ✓ قطعات پلی اورتان
<p>صنعت دریایی:</p>	<p>صنعت ریلی:</p>	<p>صنعت راهسازی:</p>	<p>صنعت برق (ترانسفورماتوری):</p>
<ul style="list-style-type: none"> ✓ ضربهگیرهای لاستیکی اسکله (فندر) ✓ لاستیک نگهدارنده لوله کف دریا ✓ لاستیک ضربهگیر بلانداز 	<ul style="list-style-type: none"> ✓ پدهای فوق ارتجاعی مترو ✓ پد لاستیکی زیر ریل راه آهن ✓ پدهای زیر ریل جرثقیل ✓ پدل لاستیکی تقاطع های همسطح 	<ul style="list-style-type: none"> ✓ بالشتک پل (ننورن) ✓ حرز انیساظ پل ✓ دمپرهاهای لاستیکی ✓ لاستیک آب بندی قطعات بتنی تونل 	<ul style="list-style-type: none"> ✓ واشرهای لاستیکی مقاوم به روغن ترانس ✓ طناب لاستیکی (اورینگ های متری) ✓ درپوش لاستیکی ✓ ورق های لاستیکی (عایق سیالکونی)

این شرکت با استقرار واحدهای ذیل در طراحی، ساخت و تولید یک محصول با کیفیت و استاندارد از ابتدا تا انتها گام بر میدارد.

- | | | |
|----------------------------|---------------------------------|---------------------|
| ✓ واحد آزمایشگاه | ✓ واحد قالب سازی و ماشین کاری | ✓ واحد بازرگانی |
| ✓ واحد تولید قطعات لاستیکی | ✓ واحد تحقیق و توسعه | ✓ واحد کامپاندینگ |
| ✓ واحد پلی اورتان | ✓ واحد برنامه ریزی | ✓ واحد سندبلاست |
| ✓ واحد قطعات پلاستیکی | ✓ واحد کنترل کیفی / تضمین کیفیت | ✓ واحد چسبکاری |
| | | ✓ واحد فنی و مهندسی |

واحد بازرگانی:

این شرکت با استقرار واحدهای مجزای بازرگانی خارجی و داخلی توانسته کلیه مواد مورد نیاز بخش تولید محصولات خود را تهیه و خرید نماید. مواد اولیه لاستیک از قبیل انواع کانوچو، فیلرها، افزودنیها، آنتی اکسیدانها، آنتی ازونانتها، شتاب دهندهها و انواع چسبهای مخصوص لاستیک به فلز و همچنین انواع فلزات مورد نیاز خود را از بهترین برندهای روز دنیا و بازرگانیهای معتبر خریداری کند. کلیه متریال به محض ورود به انبار موقت شرکت توسط تیمهای مشخص شده، تماما آزمایش و بررسی میگردند و در صورت تایید توسط واحد آزمایشگاه و کنترل کیفی وارد انبار مواد اولیه و انبار فلزات میگردند.

واحد کامپاندینگ:

تجهیزات ساخت کامپاند لاستیکی شامل ۲ دستگاه بنبوری ۳۰ و ۷۰ لیتری که اختلاط اولیه مواد را انجام داده و غلطکهای میکس که وظیفه اختلاط ثانویه را برعهده دارد و همچنین ماشین کلندر که نقش سایز کردن یکنواخت و دقیق شیت کامپاند لاستیکی را انجام میدهد. این شرکت در بخش بازرگانی خرید، موظف است کلیه مواد اولیه صنعت لاستیک (انواع کانوچوها، پرکننده های آلی و معدنی، نرم کنندهها، روان کنندهها، افزودنیها، فعال کنندهها و سیستم پخت) که تمامی آن ها از مرغوب ترین کیفیت و بهترین برندهای معتبر خارجی میباشند، را تامین و تهیه نماید. تمامی کامپاندهای تولید شده قبل از آنکه وارد بخش تولید شوند با نظارت کامل واحد کنترل کیفی، چه در بخش توزین و چه در بخش اختلاط به صورت صد درصد از هر بچ بنبوری با انجام تست های لازم (رئومتری و خواص فیزیکی و شیمیایی) نمونه برداری انجام میگردند و بعد از تایید واحد آزمایشگاه مجوز ورود به خط تولید داده میشود.



واحد سندبلاست:

کار این واحد آماده سازی سطح و تمیزکاری سطوح فلزی جهت عملیات چسب کاری و رنگ آمیزی است. در لایه برداری از سطح فلز برای استفاده آنها جهت تولید قطعات مسلح لاستیکی نیاز به آن است که تمامی سطوح فلزات، عاری از هرگونه آلودگی، زنگ زدگی، گرد و غبار و روغن باشند که در این روش با استفاده از دستگاه تولید هوای فشرده (کمپرسور اسکرو) که بیش از ۸ بار فشار ایجاد می‌کند، مسباره که همان سرباره مس است به سطح فلز پاشیده می‌شود. مزیت استفاده این شرکت از مسباره نسبت به دیگر ساینده ها از قبیل سیلیس: مسباره سندبلاست، سختی و چگالی بالایی دارد و پوشش بیشتری روی سطوح ایجاد کرده و باعث گرد و غبار کمتری شده و آلودگی‌های زیست محیطی نیز به حداقل می‌رسد. در این شرکت تمامی فلزات مورد استفاده از قبیل (آهن، استیل، آلومینیوم و چدن) با استفاده از استانداردهای بین المللی از قبیل استاندارد سوندی، SSPS, SIS با بالاترین درجه کیفیت SA3.0 و SA2.5 سندبلاست می‌شوند. این شرکت با استفاده از کلیه تجهیزات و دستگاه ها و همچنین رعایت کاهش آلاینده‌های محیط زیست، اولین شرکت تولید قطعات لاستیک می‌باشد که واحد سندبلاست در داخل کارخانه مستقر و از آن بهره می‌برد.

**واحد چسب کاری:**

به دلیل حساسیت بسیار زیاد در بحث چسباندن لاستیک به فلز و به دلیل اهمیت کیفیت چسبندگی لاستیک به فلز، واحد بازرگانی خارجی این شرکت تمامی چسب‌های مصرفی خود را به صورت انحصاری و مستقیم از بهترین برندهای اروپایی تامین و وارد می‌نماید. هر کدام از این چسب‌ها مناسب با نوع فرایند تولید، دما و عملکرد آن انتخاب می‌گردد. چسب‌های لاستیک به فلز به صورت دو جزئی بوده که در دمای ۱۱۰-۱۸۰ درجه سانتی‌گراد فعال شده و در زمانی که در قالب، تحت فشار و دمای مذکور قرار گیرند پیوندهای مولکولی باعث می‌شوند لاستیک به سطح فلز چسبانده شود. برای اجرای عملیات چسبکاری بر روی سطوح فلزی ۳ روش وجود دارد که هر کدام دارای معایب و مزایایی است.

۱- روش فروبردن (غوطه وری) Dipping

۲- روش اجرای قلم مو یا غلطک دستی Brushing / Roll coating

۳- روش اسپری (Spraying)

این شرکت اولین و تنها شرکت تولید کننده قطعات لاستیک در ایران می‌باشد که روش انجام پرایمر و چسب را به روش اسپری انجام می‌دهد. این روش به دلیل ضخامت یکنواخت و پوشش دهی خوب و کامل پرایمر و چسب و همچنین سرعت انجام آن از روش‌های برتر در این صنعت می‌باشد.



واحد فنی و مهندسی :

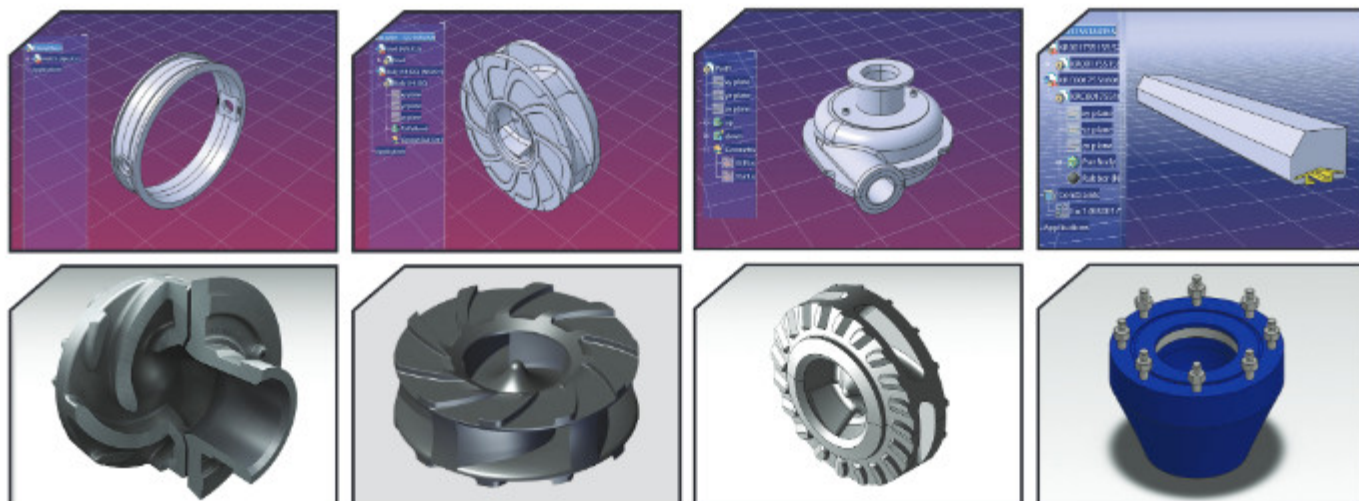
این واحد وظایف متعددی از قبیل طراحی، برنامه نویسی، امکان سنجی، مدل سازی و ... را به عهده دارد که شامل دو بخش ذیل می‌باشد:

۱- واحد مهندسی تکنیکال :

این واحد با داشتن کادری مجرب و متخصص وظیفه طراحی فرمولاسیون (مطابق با استاندارد محصول و یا مطابق با درخواست مشتری)، نظارت بر ساخت کامپاندهای آزمایشی در کارگاه تحقیقات خود، ارائه تکنولوژی‌های تولید، امکان سنجی استعلام‌ها، تهیه دفترچه‌های فنی را دارد.

۲- مهندسی نقشه کشی و طراحی قالب :

این واحد وظیفه بازرسی قالب‌ها قبل از تولید و تایید جهت تولید، طراحی و نظارت بر ساخت و اصلاح قالب های جدید، تهیه نقشه‌های مراحل ساخت و نقشه‌برداری از قطعات تولیدی را برعهده دارد. همچنین با استفاده از نرم افزارهای به روز مهندسی از قبیل AutoCAD, CATIA, PowerMILL, Inventor, ANSYS, ABAQUS، وظیفه طراحی، مدل سازی، تحلیل و برنامه نویسی را نیز برعهده دارد.



واحد قالب سازی و ماشین کاری :

این واحد به طور مستقل از کل سیستم با داشتن پرسنل مجرب، ماشین‌آلات به روز، امکان ارائه مشاوره، طراحی و ساخت انواع قالب‌ها و با داشتن تجهیزات CNC در ابعاد بزرگ و کوچک و متشکل از ماشین‌آلات رادیال، تراش فرز، اسپارک آماده خدمات قالب سازی و ماشین کاری در زمینه ساخت انواع قطعات فلزی را داشته و مفتخر به پاسخگویی به نیاز همکاران و مشتریان گرامی و همچنین تولیدات خود می‌باشد. این واحد با بهره‌گیری از دانش فنی با داشتن تجهیزات مدرن، قادر به انجام انواع عملیات ماشین کاری از قبیل تراشکاری، فرزکاری و سوراخ کاری در ابعاد مختلف می‌باشد.



واحد تحقیق و توسعه :

این واحد با کادر مجرب و تلاش شبانه روزی با بهره‌گیری از دانش و تجربه کارشناسان خود و با استفاده از روش مهندسی معکوس موفق به دستیابی به طرح‌های جدید مطابق با آخرین تکنولوژی روز دنیا و تحویل شگرف در تولید قطعات خاص لاستیکی شده است. بررسی در مورد تولید محصولات جدید و همسو با دانش روز دنیا در زمینه ماشین آلات، شرایط تولید و همچنین طراحی روش‌های نوین در محصولات انحصاری، بررسی بروشور و کاتالوگ‌های تولیدکنندگان مشابه خارجی از جمله رسالت‌های این واحد می‌باشد و شرکت کسرا سرد سپاهان به مدد پرسنل متخصص این بخش موفق به اخذ مدرک دانش بنیان شده است.



واحد برنامه ریزی :

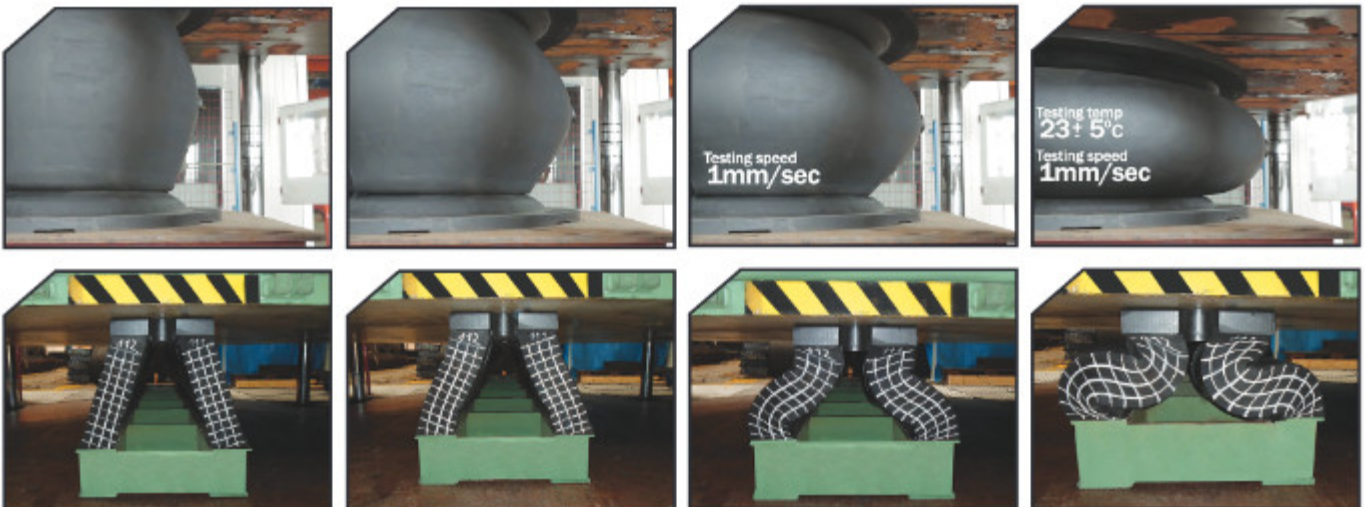
با استفاده از نرم افزارهای EXCEL و MRP و کنترل پروژه، اقدام به برنامه ریزی و اولویت بندی تحویل قطعات به کارفرمایان خود می‌نماید. وظیفه واحد برنامه ریزی، تنظیم برنامه تولیدات هفتگی و اعلام دقیق ترین زمان تولید و تحویل به مشتریان، ظرفیت سنجی ماشین آلات، برنامه زمان بندی، تعمیر و نگهداری تجهیزات، پایش و بررسی گزارشات تولیدی و همچنین تحلیل دلایل انحراف از برنامه تولید می‌باشد که مسئول واحد برنامه ریزی زیر نظر مدیر کارخانه فعالیت می‌نماید.

واحد کنترل کیفی :

این واحد مهمترین نقش در تولید محصولات با کیفیت و مطابق با استاندارد را ایفا می‌نماید و تمامی مراحل تولید قطعات از اولین مرحله تا تولید نهایی با نظارت و بازرسی کاملا دقیق و سختگیرانه این واحد همراه می‌باشد. تمامی ایستگاه‌های بازرسی و کنترلی در آیین نامه‌ها و دستورالعمل‌های داخلی (ITP (inspection test plan) -MPS (Manufacturing Procedure Specification) -QCP (Quality Control Plan) مشخص شده و قابلیت ردیابی محصول تا انتهای زنجیره‌ی تولید را دارد.

واحد کنترل کیفیت وظایف متعددی به شرح ذیل بر عهده دارد :

واحد کنترل کیفیت این شرکت با نظارت و کنترل کامل بر چرخه تولید ، برای دستیابی به اهداف شرکت تلاش می‌نماید. این واحد با بهره‌مندی از کارشناسان و متخصصین مجرب و کارآزموده خود و بهره‌گیری از تجربه و دانش فنی بالا و نیروهای متخصص در راستای بهبود مستمر و تولید با کیفیت قدم برمی‌دارد. کارشناسان کنترل کیفی این مجموعه با استفاده از انواع تجهیزات لازم و ارتباط دانی با آزمایشگاه مجموعه، هریک از فرایندهای تولید و محصولات آن را در چارچوب استانداردهای مربوطه مورد بازرسی و کنترل دقیق قرار می‌دهند تا از تطابق آن با الزامات کیفی، اطمینان حاصل گردد.





Hot Press (Lab)



Banbury Mixer (Lab)



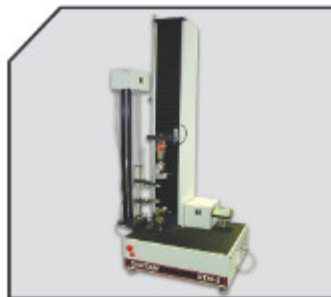
Mixer Two Roll Mill (Lab)



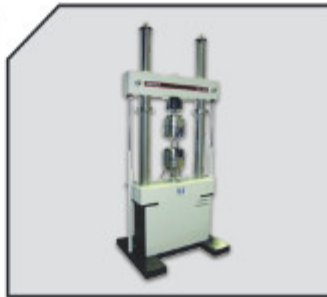
Aging Oven (Post Curing)



Rheometer MDR Machine



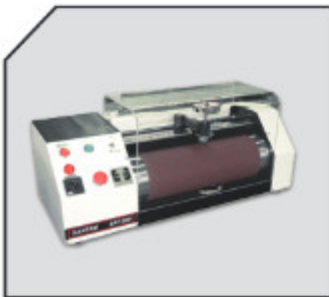
Universal Testing Machine



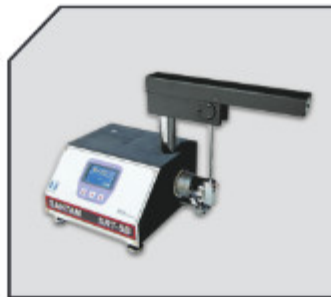
Axial Fatigue Testing Machine



Hardness Testing



Abrasion Testing



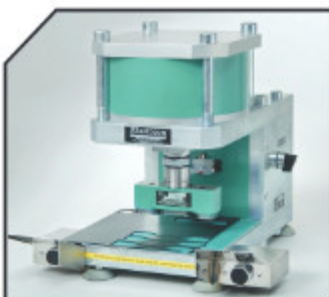
Resilience Testing



Microscope Device



Density Meter Testing



Punch Cutting Machine



Digital Balance



Compression Set



Elcometer Coating Gauge

لیست آزمایشات انجام شده بر روی شیت و قرص استاندارد

NO	Property	Unit	Testing Standard	خواص فیزیکی و مکانیکی
1	Chemicals-Melting Range	C°	ASTM D1519	تعیین نقطه ذوب مواد شیمیایی
2	Effect of Liquids	-	ASTM D471	تست غوطه وری مایعات
3	Rheometer Test	-	ASTM D5289	اندازه گیری نمودار پخت و ولکانیزاسیون
4	Density	g/cm ³	ISO 2781 ASTM D297	اندازه گیری دانسیته
5	Tensile Strength	(MPa)	ISO 37 / DIN 53504 ASTM D 412 Die C	اندازه گیری مقاومت در برابر کشش لاستیک
6	Elongation at Break	%	ISO 37 / ASTM D 412 Die C DIN 53504	اندازه گیری درصد ازدیاد طول لاستیک
7	Hardness	Shore A	ISO 48 ASTM D 2240 / DIN 53505	اندازه گیری میزان سختی لاستیک
8	Compression Set	%	ISO 815 ASTM D 395 Method B	ماندگی فشار
9	Tear Resistance	(KN/m)	ISO 34-1 ASTM D 624 Die B	اندازه گیری مقاومت در برابر پارگی لاستیک
10	Heat Accelerated Ageing	-	ASTM D573 ISO 188	تست پیر سازی یا Ageing
11	Bond Strength	N/mm	ISO 813 DIN 53531 / ASTM D429	اندازه گیری چسبندگی لاستیک به فلز و سطوح چقر
12	Rebound Resilience	%	DIN 53512	اندازه گیری حالت ارتجاعی و جهندگی لاستیک
13	Determination of dynamic properties	-	ISO 4661 DIN53513 / ASTM D5992	تعیین خواص دینامیکی رابرها
14	Determination of shear modulus	-	ISO 1827 ASTM D4014	اندازه گیری مدول برشی

لیست آزمایشات انجام شده بر روی محصول نهایی

NO	Property	Unit	Testing Standard	خواص فیزیکی و مکانیکی
1	Compression test	-	EN1337-3 Annex H / Level2	تست سختی فشاری
2	Shear modulus test	(MPa)	EN1337-3 Annex F	تست مدول برشی
3	Shear bond test	-	EN1337-3 Annex G	تست استحکام چسبندگی برشی





A. Among Some of Testing Equipment's Include :

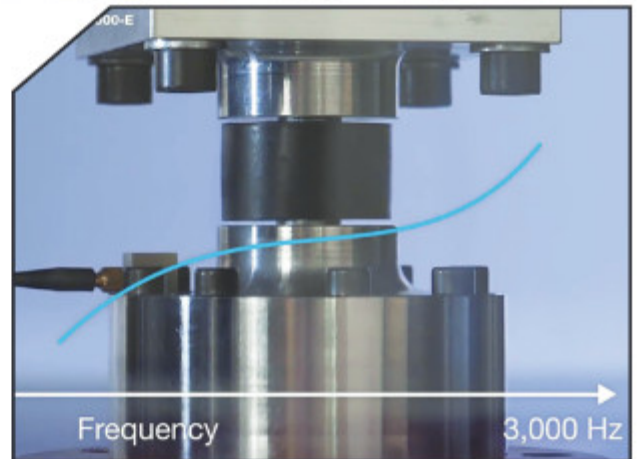
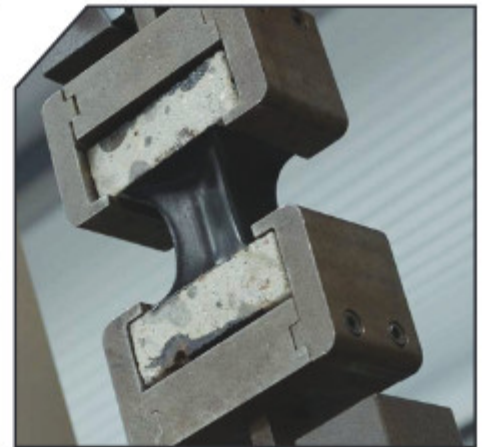
- ✓ Lab Two Roll Mill
- ✓ Rheometer
- ✓ Carbon Black Dispergrader
- ✓ Densimeter
- ✓ Hardness Gauges
- ✓ Sample Preparation Machines
- ✓ Dimensional Measurement Facilities
- ✓ Rubber Physical & Mechanical Testing Facilities
- ✓ Multi-Purpose Master Calibration Devices

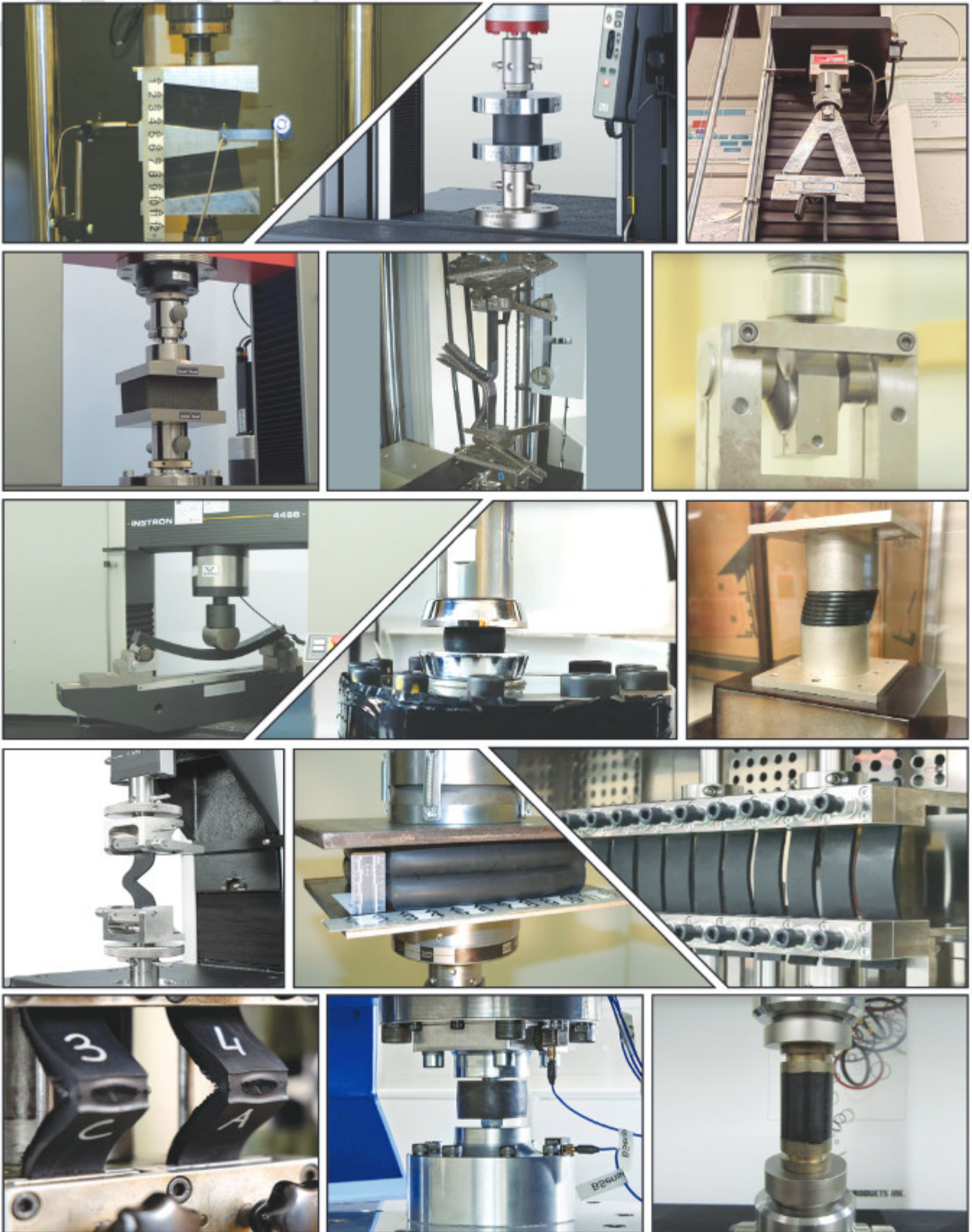
C. PRODUCT / PART PERFORMANCE TESTING :

- ✓ Static Compression
- ✓ Load Deflection Test
- ✓ Adhesion / Bond Failure Test

B. RUBBER MATERIAL TESTING :

- ✓ Tensile Strength Test
- ✓ Elongation Strength Test
- ✓ Hardness Test (ASTM Shore A, JIS Shore A)
- ✓ Hot Air Heat Aging Test (up to 300 C)
- ✓ Aging in Liquids Test
- ✓ Compression Set Test
- ✓ Quadruple Shear Test
- ✓ ISO/DIN Abrasion Resistance Test
- ✓ Density / SG Test
- ✓ Rheology Test
- ✓ Tear Resistance Test (Trouser and Crescent)
- ✓ Fluid / Oil Immersion Test
- ✓ Rebound Resilience Test





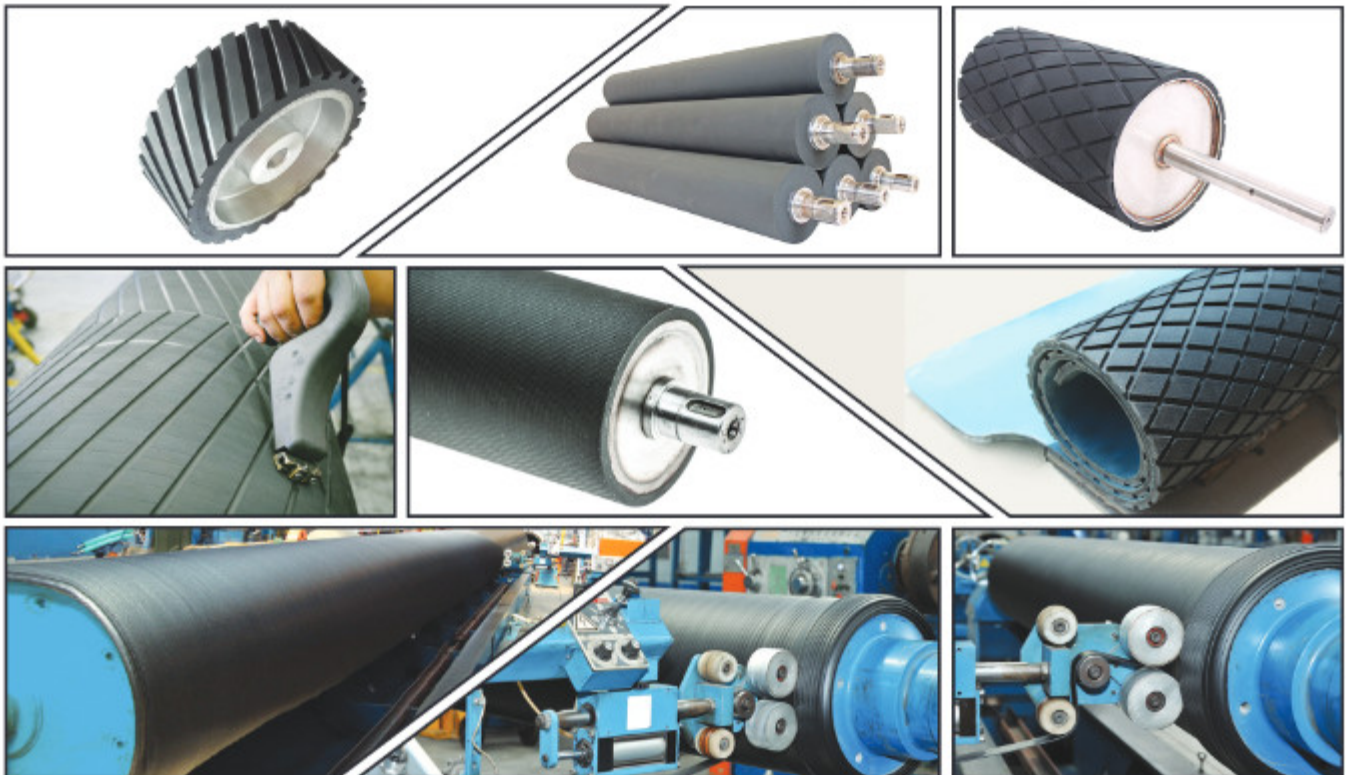
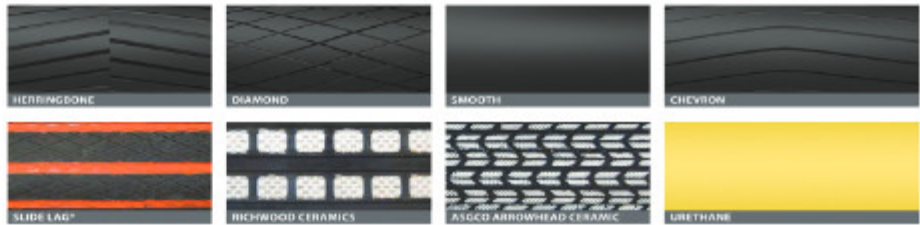
این واحد صنعتی با در اختیار داشتن ماشین آلات و تجهیزات به روز توانایی روکش غلتک ها و دارم هایی با حداکثر قطر ۱۵۰۰ میلیمتر و طول ۶۰۰۰ میلیمتر را در طرح های شیاردار (لوزی - جناقی - ماریچ) و یا ساده در محدوده سختی Shore A 30 و Shore D75 (Ebonite Rubber) با پایه پلیمری های را دارد.



- NR
- HNBR
- CR (CHLOROPRENE)
- NR/SBR/PBR
- EPDM
- SILICONE
- NBR
- CSM (HYPALON)
- PU (POLYURETHANE)

این کامپاندها به گونه ای طراحی و فرایند شده است که مقاومت در برابر محیط های اسیدی و باز، انواع حلال ها و مواد شیمیایی، و همچنین با قابلیت کاربرد شرایط جوی (محیطی) مختلف، و مقاومت در برابر سایش، حرارت و ارتعاشات مکانیکی را دارا می باشند. در ضمن بسته به سفارشات مشتریان محترم، روکش های تولیدی می توانند دارای خواص ضد (سایش، چسبندگی، ایستایی و رسانایی) باشند. در زیر چند مورد استفاده از روکش های غلتک در صنایع مختلف (برخی از پروژه های انجام شده) اشاره نمود:

- صنایع فولاد: غلتک های واحد اسید شویی، واحد قلع اندود، خطوط واحد نورد گرم و سرد، گالوانیزه و خطوط رنگی
- صنایع معادن و صنایع مس: غلتک های خطوط انتقال و جابه جایی مواد
- صنایع چوب و کاغذ و پارچه و مقوا سازی: غلتک های جهت آبیگری
- صنایع چاپ و بسته بندی: جهت رنگ آمیزی و چاپ لامینه
- صنایع نساجی: جهت رنگرزی و رنگبری، آهارزنی و شستشو





پوشش حفاظتی لاستیکی (رابرلاینینگ)

به منظور محافظت از سطوح (داخلی یا خارجی) فلزی و بتنی در مقابل خوردگی و یا جلوگیری از نفوذ مواد شیمیایی مختلف و همچنین سایش توسط مواد ساییده از پوشش لاستیکی (آستری لاستیکی) استفاده می‌شود. این واحد با در اختیار داشتن نیروهای با تجربه و توانمند و آموزش دیده کلیه ی سطوح داخلی و خارجی مخازن، لوله‌ها، فلنج‌ها، قیف‌ها، تانک‌ها، راکتورها، حوضچه‌ها، دودکشها، اتصالات و... را پوشش‌دهی می‌نماید که این خدمات هم بصورت حضور در محل و هم بصورت تحویل کالای آماده شده به مشتریان محترم میسر می‌باشد.

انواع رابرلاینینگ :

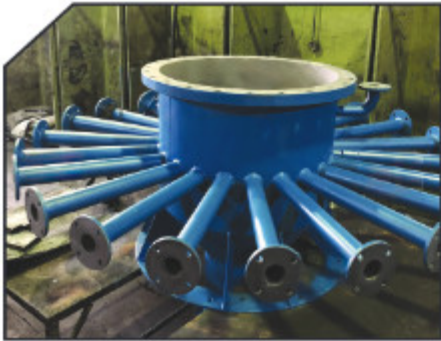
رابر لاینینگ بر اساس روش اعمال به دو دسته رابر به روش گرم و رابر به روش سرد و همچنین بر اساس سختی به دو دسته را بر نرم (Soft Rubber) و رابر سخت (ابونیت)، (Hard Rubber) تقسیم می‌شوند. جنس پلیمر پایه پوشش های لاستیکی بسته به شرایط کاردهی متفاوت است که این شرکت قادر است طیف وسیعی از انواع پوشش های لاستیکی (کامپاند پلیمری) بر اساس پایه پلیمرهای زیر را ارائه داده و نسبت به طراحی فرمولاسیون، ساخت کامپاند و تهیه شیت و نهایتاً اعمال رابرلاینینگ اقدام نماید.

- NR
- NR/SBR/PBR

- NBR
- EPDM

- CSM (HYPALON)
- Butyl rubber (IIR)





قطعات پلیمری مورد مصرف در صنایع فولاد :

این شرکت باتوجه به اینکه جزء تامین کنندگان (Vendor List) قطعات مورد نیاز اکثر تولید کنندگان صنایع فولاد از قبیل فولاد مبارکه، فولاد هرمزگان، فولاد خوزستان و ... بوده است توانایی خاص در طراحی، ساخت و تولید قطعات مورد نیاز این صنایع را دارد.

- کاسه نمد
- ضربه گیر، بافر
- کوپلینگ
- انواع پروفیل ها و نوارهای آبدی
- لرزه گیر
- پکینگ
- ورق های لاستیکی (شیت) با ضخامت های مختلف و منجید
- دیافراگم
- اورینگ

پکینگ:

یکی دیگر از تولیدات این شرکت، تولید به صورت تخصصی انواع پکینگ های برج های عملیاتی می باشد. این پکینگ ها وظیفه خنک کردن آب در انواع برج های خنک کننده (Cooling Tower) و برج های تقطیر (Distillation-Fractionating Column) و برج اسکرابر (Scrubber Tower) و ... را بر عهده دارند. این پکینگ ها از جنس پلی پروپیلن (PP) می باشد و تحمل دمای تا $+80$ درجه سانتی گراد را دارد. این پکینگ ها با توجه به نوع طراحی و ساختار آن و همچنین شکل خاص آن ها نیز باعث افزایش سطح تماس (زمان عبور آب - تبادل حرارت بین آب و هوا)، افزایش راندمان، افزایش انتقال جرم و کاهش افت فشار می شوند.

انواع پکینگ های تولیدی این شرکت به صورت ذیل می باشد:

- سوپر اینتالوکس سدل (Super Intalox Saddle)
- سدل رینگ
- استکانی (Random Splash)
- سوپر توروس سدل (Super Torus Saddle)
- پال رینگ
- پکینگ زین اسبی برج خنک کننده





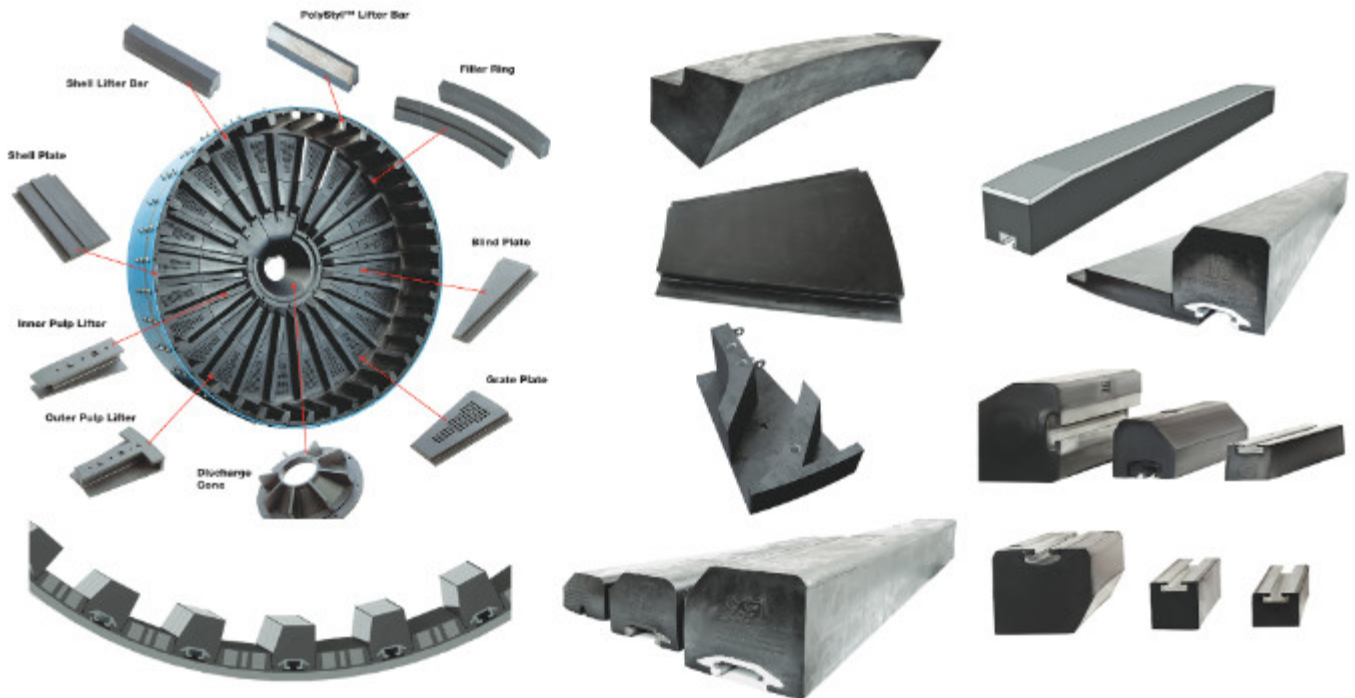
قطعات پلی اورتان :

با توجه به توسعه روز افزون استفاده از پلی اورتان، این شرکت اقدام به توسعه و تجهیز واحد مستقل پلی اورتان نموده و تولید قطعات حساس پلی اورتان شامل انواع سرند، دیافراگم، هیدروسایکلون و... را بر عهده دارد. روکش چرخهای پلی اورتان با تحمل وزن بالای ۲ تن و تولید سرندهای پلی اورتان با مش بسیار ریزو پیگهای تمیزکننده خطوط نفت و گاز نشان از توان بالای فنی شرکت کسرا سرد سپاهان دارد.



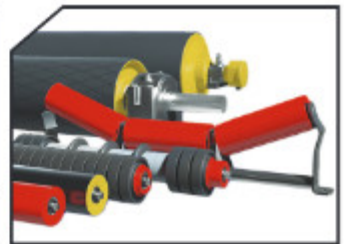
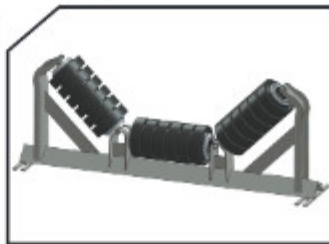
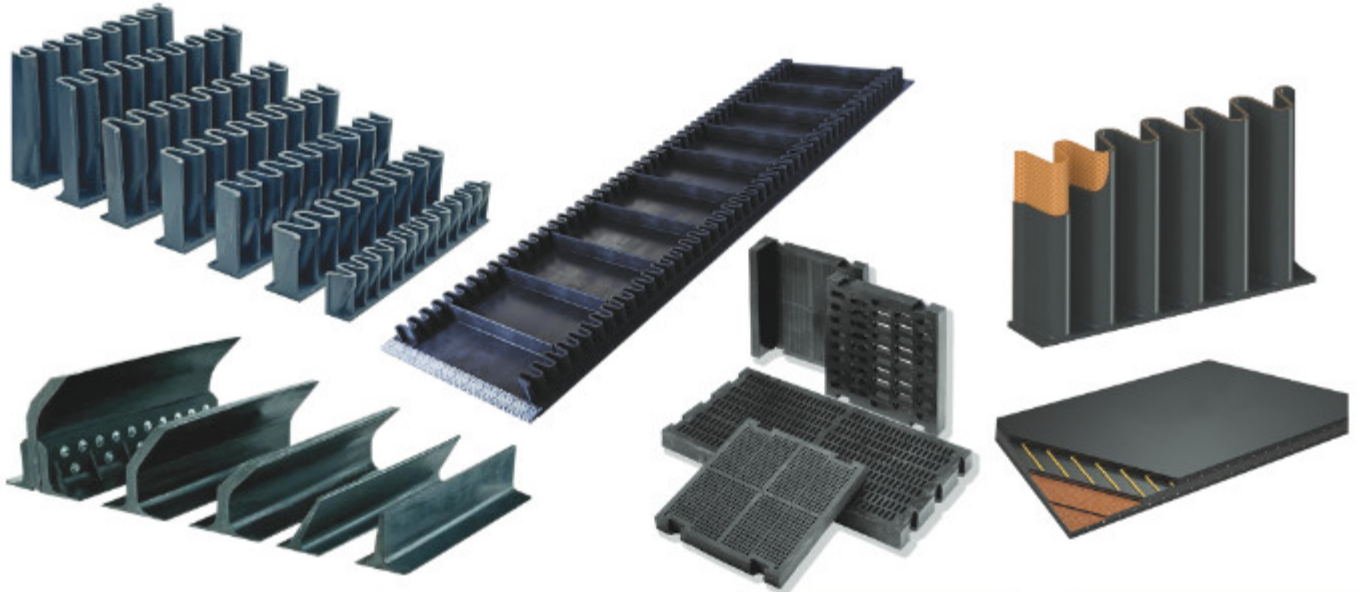
قطعات معدنی :

شرکت دانش بنیان کسرا سرمد سپاهان به صورت تخصصی قطعات مصرفی لاستیکی مربوط به صنایع معادن را تولید می‌کند. تمامی قطعات تولیدی در شرایطی سخت اعم از تنش‌های مداوم فیزیکی و مکانیکی و سایش و خوردگی استفاده می‌گردند. استفاده از لاینر در دیواره‌ی آسیابها باعث افزایش عمر مفید و کاهش هزینه‌های تعمیر و نگهداری آن می‌شود. در ضمن باید توجه داشت که اکثر این قطعات به منظور محافظت از بدنه (دیواره فلزی) تجهیزات معادن استفاده می‌شوند و اغلب نیز ترکیبی از لاستیک و فلز بوده، انتخاب نوع کامپاند مناسب و ایجاد چسبندگی مطلوب بین این اجزا از موارد مهمی است که باید در طراحی در نظر گرفته می‌شود. طراحی و ساخت انواع قطعات و لاینرهای لاستیکی داخل آسیاب‌های گلوله‌ای (Ball Mill) و آسیاب میله‌ای (Rod Mill) از قبیل لیفتربار، شل پلیت، هد پلیت، منهول پلیت از جمله فعالیت‌های این شرکت می‌باشد. ساخت انواع لاینر لاستیکی بالمیل برای معادن، صنایع کاشی، سیمان و توانسته نیازهای مربوط به این صنایع را نیز در سطح بالایی مرتفع نماید.



تملعات مربوط به انتقال و جابجایی مواد :

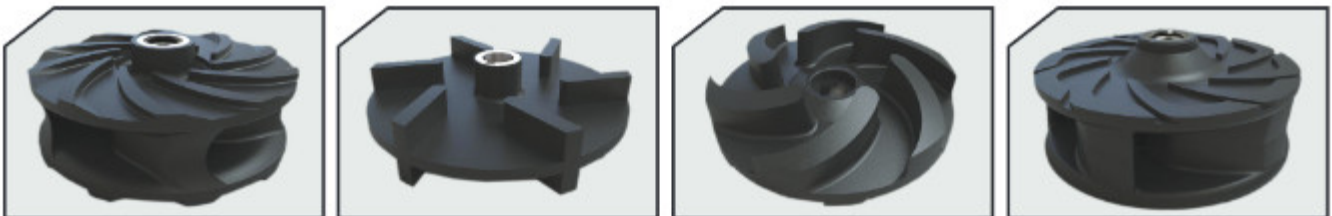
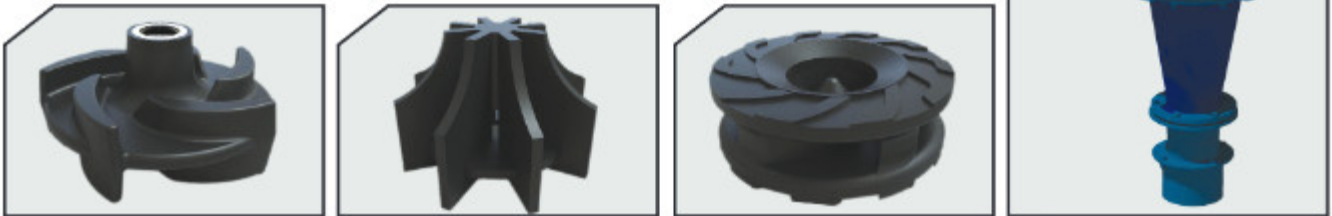
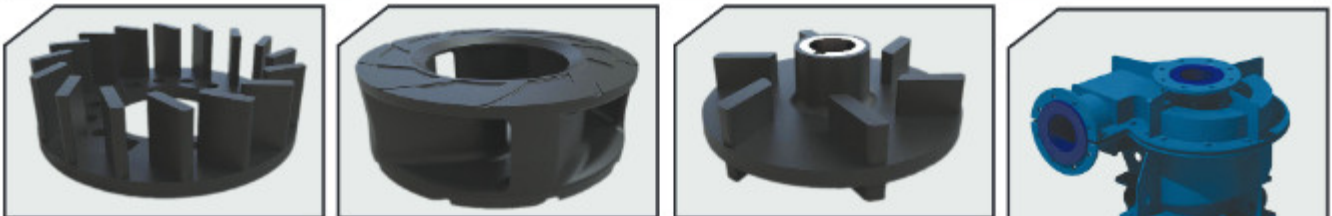
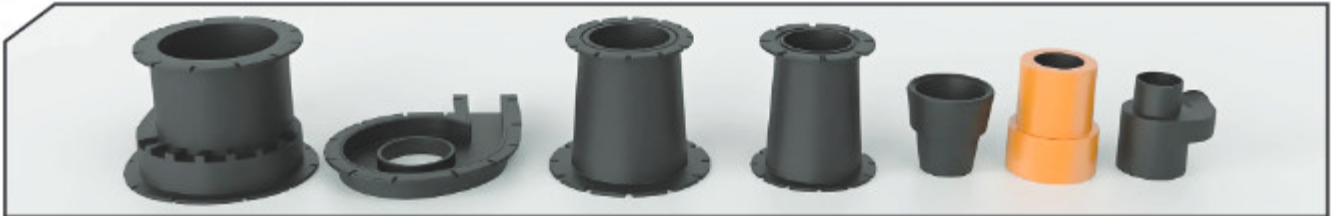
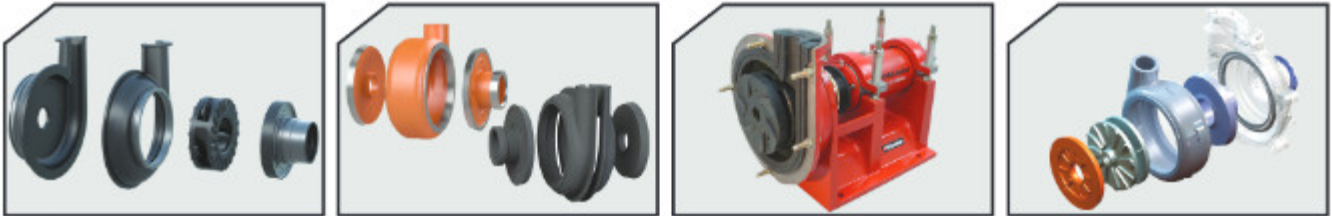
کانوایر سایدوال (نوار نقاله کرکره ایی) به دلیل داشتن شکل خاص و دیواره موج دار (Sidewall) با انعطاف بسیار بالا در منابع مختلفی که نیاز به انتقال و جابجایی مواد پودری یا گرانولی یا کلوخه‌ای در شرایط شیب تند در کارخانه‌ها بسیار پر کاربرد می‌باشد. نوار نقاله ساید وال باید مقاوم به سایش و دارای استحکام بالا باشد تا از پارگی و یا فرسایش نوار نقاله جلوگیری شود. همچنین بعضی از نوار نقاله‌ها لازم است مقاوم در برابر روغن باشند و یا در دمای بسیار بالا کاردهی داشته باشند و همچنین بعضاً تقویت شده (مسلح) با پارچه (انواع منجید) و حتی سیم بکسل باشند. بلت کلینرها به دلیل توانایی در جلوگیری از برگشت مواد در نوار نقاله، بخش جدایی ناپذیر سیستم نوار نقاله هستند. رینگ لاستیکی (رولیک) و غلتک‌های لاستیکی و پلی اورتان نیز از اجزای نوار نقاله می‌باشند که همه موارد فوق اعم از نوار نقاله، سایدوال، بلت کلینر، رولیک و غلتک از جنسهای مختلف و در شرایط کاردهی مختلف در این شرکت قابل تولید هستند.



قطعات پمپ و هیدروسایکلون :

کلیه قطعات پمپهایی که در صنایع مختلف کار می کنند به دلیل تماس با جریان سیالات با خوردگی و سایش بالا توسط لاستیک پوشانده می شوند. در این شرکت بسته به نوع سیال و مواد عبوری از پمپ، قابلیت طراحی و پوشش دهی قطعات با انواع لاستیکها امکانپذیر می باشد. قطعات اصلی در این بخش به شرح زیر می باشند:

- پمپ های انتقال مواد (Slurry Pump)
- انواع پوسته پمپ و پروانه لاستیکی (impeller pump) طرح Warman
- لاینر خوشه ای سایکلون - ضد سایش
- لاینر لاستیکی انواع پمپ
- پوسته پمپ سایکلون ثانویه
- انواع لاینر لاستیکی مخروطی



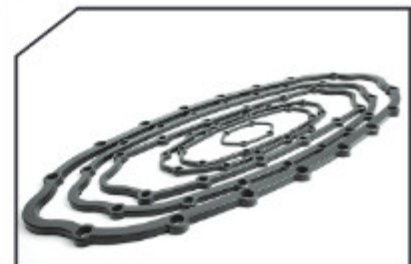
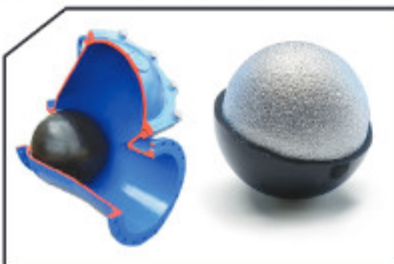






قطعات لاستیکی صنعت آب و فاضلاب :

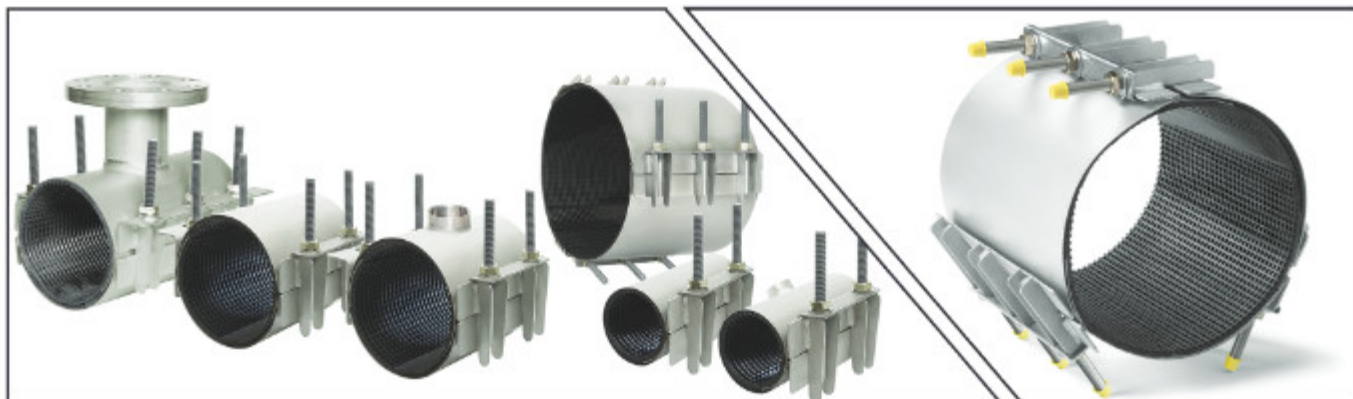
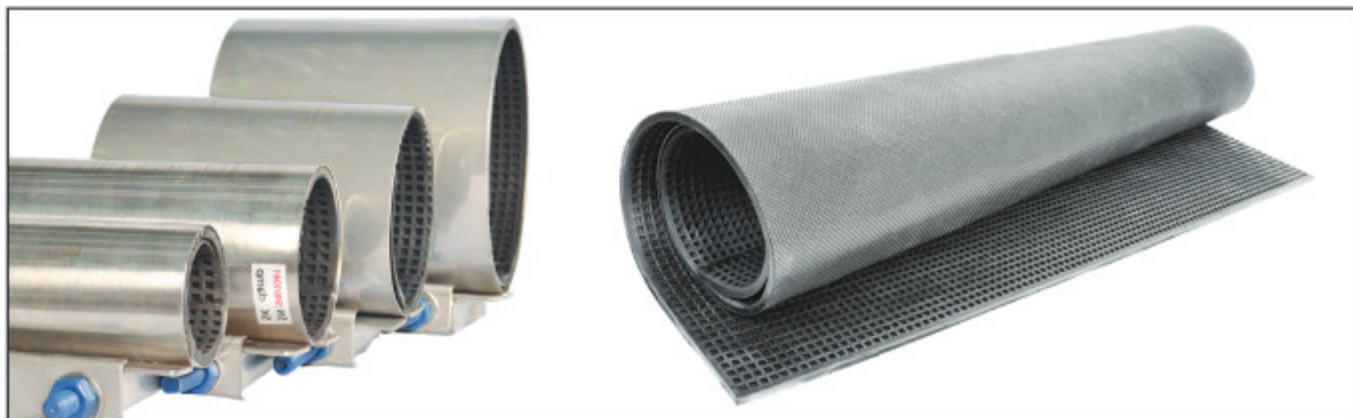
شرکت کسرا سرمد سپاهان پیشرو در طراحی و تولید محصولات نوین در صنعت آب و فاضلاب می‌باشد. انواع قطعات لاستیکی مورد مصرف در شیرآلات صنعتی و آبرسانی از قبیل روکش (ولکانیز) هسته چدنی شیرهای زبانه لاستیکی، شیر یکطرفه، شیر تخلیه، شیر فنی و شیردفنی و همچنین انواع واشرآلات مصرفی در این صنعت، از جمله تولیدات این شرکت می‌باشند. تولید قطعات لاستیکی شیرهای پروانه ای (Butterfly valve) و یا لاستیک سیت ویفری از جنس NBR، EPDM، FKM نیز دسته‌ی دیگری از تولیدات این مجموعه می‌باشند.





فرش های لاستیکی :

این شرکت نسبت به تولید لاستیک مربوط به کلمپ های رفع حوادث و کلمپ های انشعاب گیر جهت کاهش هدر رفت سیال اقدام نموده است. طراحی خاص این لاستیک ها باعث شده که فشار آب به صورت سریع در محل کاهش یابد. پشت این قطعات نیز جهت چسباندن به استیل فوق العاده مناسب می باشد. جنس الاستومر این فرش ها بر اساس نوع سیال NBR، SBR، و CR بوده و در هر سایزی در این شرکت امکان تولید دارد.



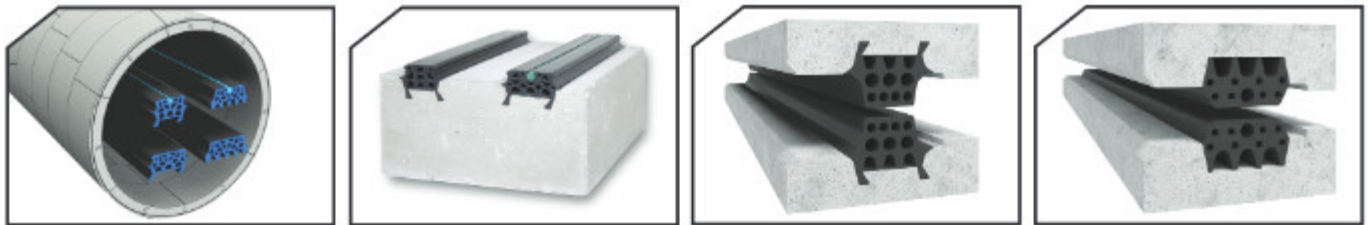
قطعات امگاسیل :

برای انتقال آب شیرین از وسط دریا از کانالهای بتنی استفاده می‌گردد که در محل اتصال این کانالها از قطعه امگاسیل (OMEGA SEAL)، (GENA SEAL) و (L-PROFILE) استفاده می‌شود که همگی این قطعات در این شرکت قابل تولید می‌باشند.



نوار آببندی سگمنت های بتنی :

هدف از کاربرد گسکت های لاستیکی در سگمنت های بتنی (TBM) که اغلب در صنعت راهسازی و پل سازی استفاده می‌شوند، جلوگیری از آسیب های احتمالی به سگمنت بر اثر جابجایی زمین ، جذب انرژی حاصل و آب بندی بین مقاطع بتنی در نظر گرفته شده است. پروفیل های گسکت هر پروژه مطابق با الزامات و مشخصات فنی هر پروژه و نیاز مشتری طراحی می گردند. مهمترین وظیفه این قطعات، ایجاد مقاومت در برابر فشارهای هیدرو استاتیک آب و نیز فراهم کردن آب بندی کامل در بیشترین مقدار گپ و جابجایی گسکت در محل اتصال سگمنت می باشد.

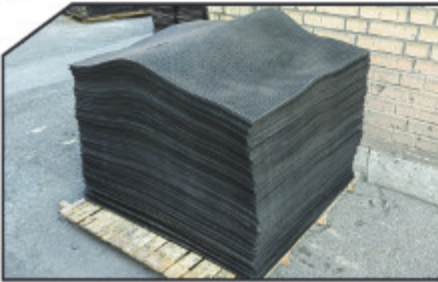
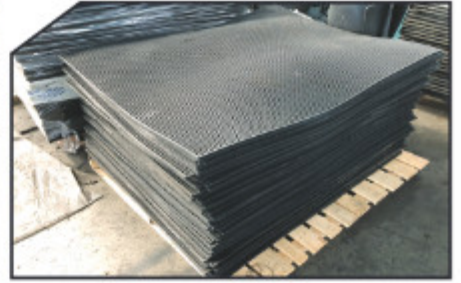


اورینگ های آب بندی :

اورینگ و انواع واشرهای آب بندی لوله های کامپوزیتی (GRP-FRP)، سیمانی، چدنی و سایر لوله های فلزی، لوله های کاروگیت و پلی اتیلنی انواع واشرهای تخت و گسکت از قبیل واشر تایتون (Tyton Gasket)، واشر گلند-اکسپرس جوینت، واشر کاروگیت و... مطابق با استاندارد EN681 و از جنس های الاستومرهای زیر در این شرکت قابل تولید می‌باشند.

• EPDM • NBR • HNBR • CSM • CR • FKM





قطعات لاستیکی صنعت نفت، گاز، پتروشیمی و حفاری :

شیرهای فورانگیر که اصطلاحاً Annular BOP نامیده می‌شوند بعنوان تجهیزات کنترل کننده چاه به منظور جلوگیری از فوران سیالات به سمت بیرون چاه در هنگام حفاری و تعمیرات چاه مورد استفاده قرار می‌گیرد.



این نوع فوران گیرها با استفاده از رینگ مسدود کننده لاستیکی (Packing Element) که در هنگام عبور سیال فعال می‌شوند، به محض جمع شدن المان‌های لاستیکی از خروج جریان از چاه جلوگیری می‌کنند. معمولاً جنس این قطعه لاستیکی Packer Element از لاستیک HNBR، NBR و یا FKM(Viton) می‌باشد. در سختی های Shore A 80,90 تولید می گردند. الاستومرهای مخصوص بکار رفته در ساخت این قطعات برای عملکرد سازگار در شرایط سخت سیالات خوردنده، فشارها و دماهای بالا، سیالات طراحی شده اند.



: PACKING ELEMENT

تولید این محصول استراتژیک در صنعت حفاری که از ارکان اصلی تجهیزات فورانگیرهای چاه های نفت و گاز می باشد ، از توانمندی خاص این شرکت است. این قطعه توانایی تحمل فشار درون چاهی از PSI 1500 الی PSI 15000 در حالت انقباضی را داشته و در سه مدل Hydril، Shaffer NOV، Cameron و در سایزهای مختلف تولید می گردد.





قطعات لاستیکی خطوط ریلی :

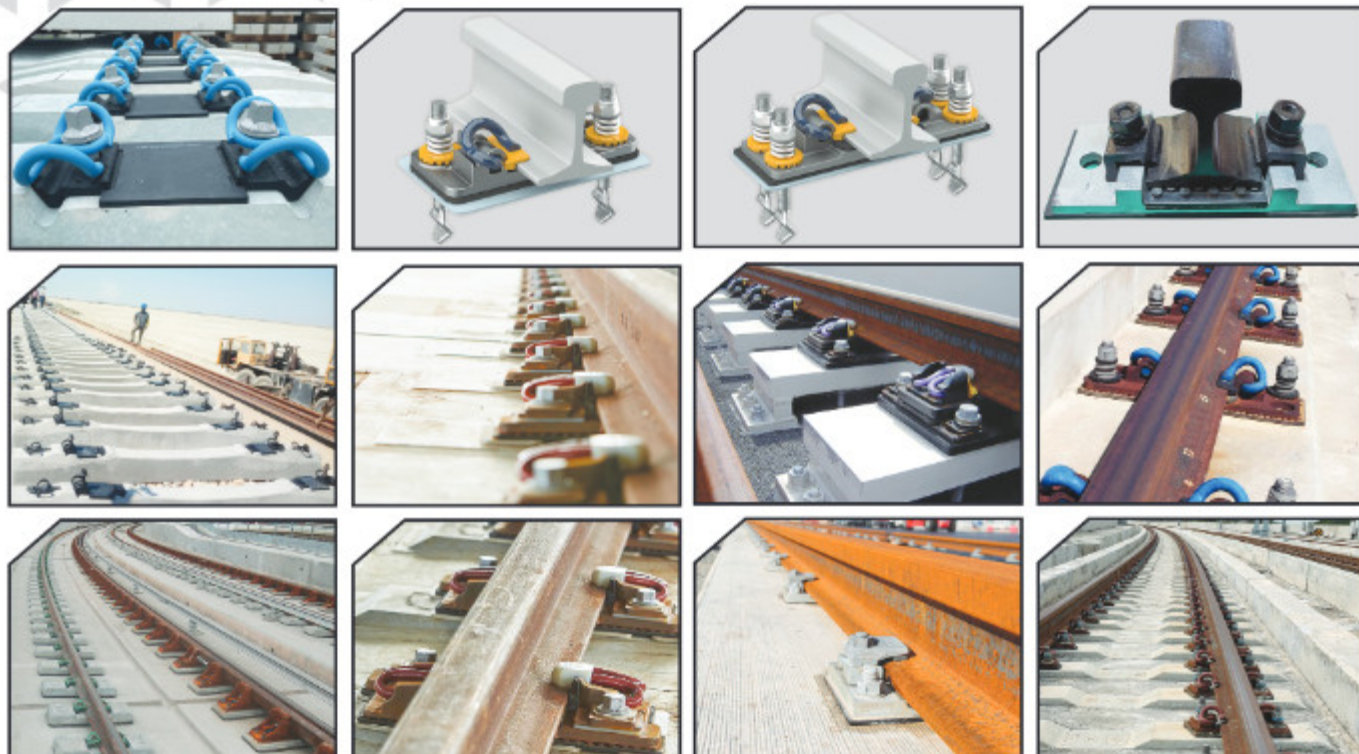
یکی از مهمترین مشکلات بهره‌برداری از خطوط راه‌آهن درون شهری و بین شهری، ارتعاشات ناشی از عبور قطار می‌باشد. این ارتعاشات ضمن آسیب رساندن به زیرساخت های خط ریلی، باعث عدم آسایش ساکنان اطراف خطوط ریلی می‌گردد. بنابراین برای کاهش ارتعاشات موجود و سر و صدای ناشی از عبور ناوگان ریلی، از فرش ارتجاعی در زیر اسلب تراک روسازی (زیر بتن اصلی) و یا استفاده از پدهای فوق ارتجاعی و لاستیکی در زیر ریل و پایند ریلی استفاده می‌شود که تمامی این قطعات در شرکت کسرا سرمد سپاهان قابل تولید می‌باشند.



پد فوق ارتجاعی مترو / فرش جاذب ارتعاش ریلی :



پد زیر ریل راه آهن :

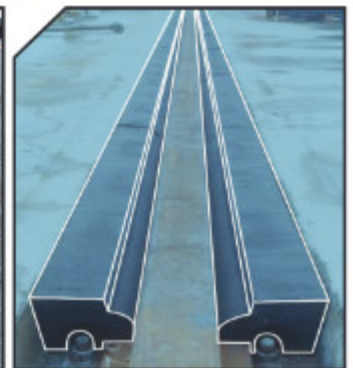
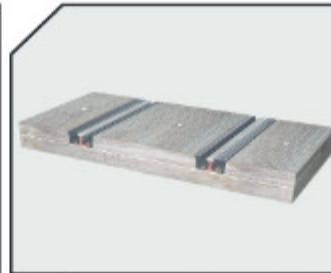
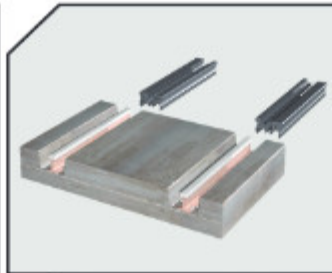
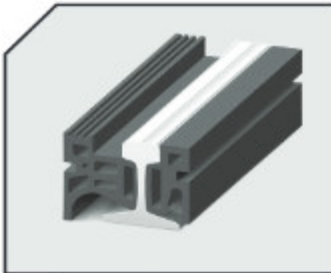


پد زیر ریل جرثقیل :



پنل تقاطع های همسطح ریلی :

قطعات لاستیکی تسهیل کننده عبور ترافیک از روی راه آهن در محل تقاطع همسطح با راه آهن (همسطح ساز ریل) هستند که جزء تولیدات این مجموعه می باشند.



ضربه گیرهای لاستیکی اسکله (فندر) :

امروزه به دلیل تسریع در حمل و نقل دریایی و پهلوگیری سریع و مطمئن شناورها در اسکله و نگهداشتن شناور در محل پهلوگیری و پیشگیری از دور شدن آن با استفاده از خطوط مهاربندی، ضربه گیرهای دریایی (فندر) و بولاردها اهمیت فوق العاده پیدا کرده‌اند. گروه صنعتی صدراپل مطالعات گسترده‌ای را در زمینه انواع ضربه‌گیرهای دریایی و سیستم‌های پهلوگیری و مهاربندی انجام داده است و با برخورداری از کادر مجرب و متخصص و امکانات سخت افزاری و نرم افزاری توانسته است با طراحی، آنالیز و شبیه سازی مطابق با استانداردهای روز دنیا محصولاتی را تولید کند که از نظر کیفی هم‌تراز با نمونه‌های مشابه خارجی باشند. این محصولات با توجه به ابعاد، اندازه و تناژ کشتی‌ها و شناورها در سایزهای مختلف و متنوع طراحی و ساخته می‌شوند.

استاندارد شرکت‌های مرجع جهت طراحی فنرهای تولیدی :

✓ بریجستون (Birdgestone)

✓ شیباتا (Shibata)

✓ فنتک (Fentek)

انواع فنرهای تولیدی :

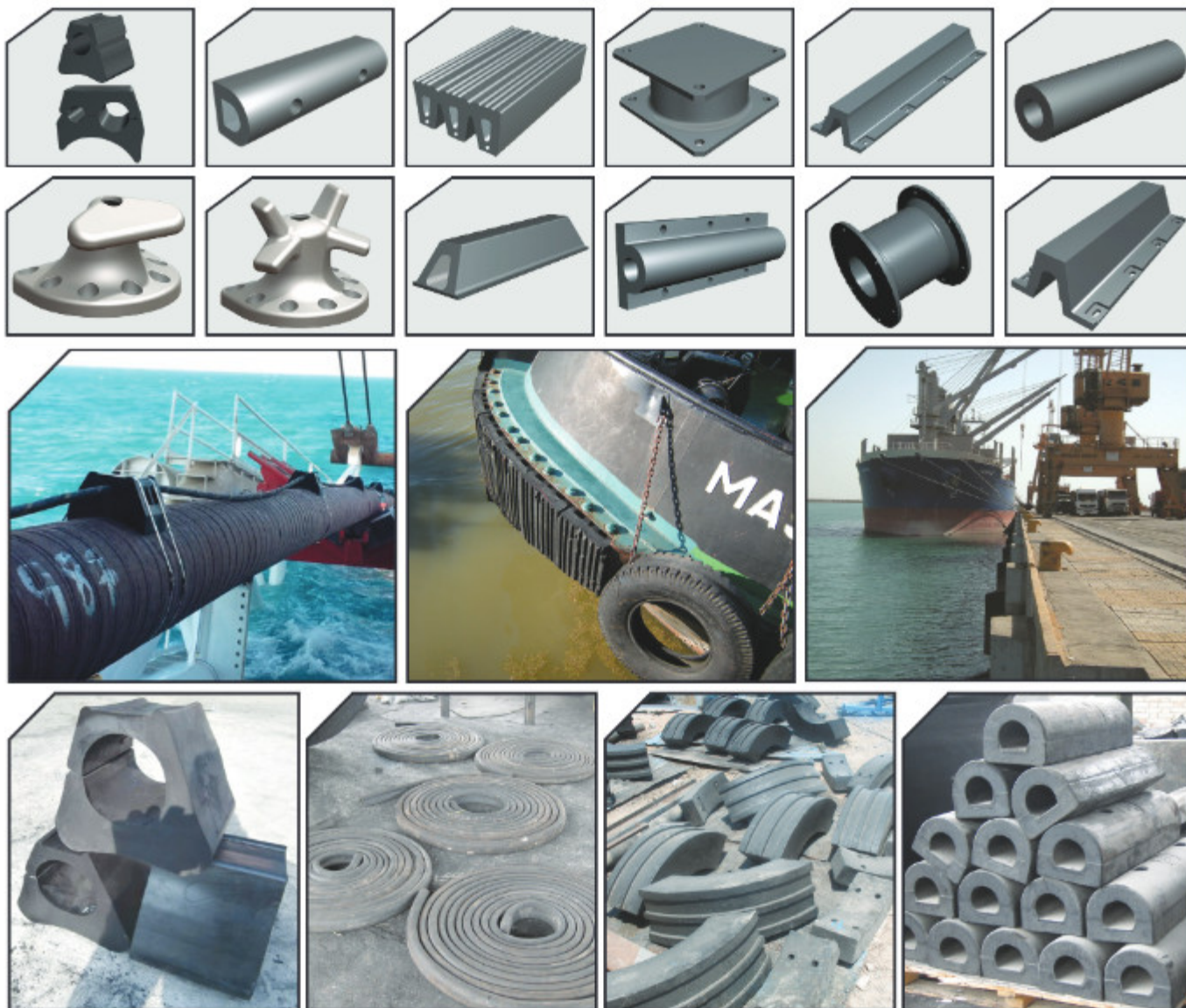
✓ فنر سلولی (SUC, CSS, Cone Fender)

✓ فنر استوانه ای (Cylindrical Fender)

✓ فنر V شکل (DA, SA, SV Fender)

✓ فنر D شکل و فنر پاخور (چاکس) (DD, SD, DO, Car Stopper)

✓ فنر سکویای نفتی (فنر تلسکوپی) (Shock Cell, Shear Fender, Brage Bumper, Bumper Block)





Kasrasarmad

اصفهان، شهرک صنعتی نجف آباد ۲، بلوار امیرکبیر،
خیابان شهریار شمالی، فرعی ۳، پلاک ۴
تلفن : ۰۳۱-۴۲۶۹۴۳۵۰-۲ نمابر : ۰۳۱-۴۲۶۹۴۳۵۳

No.4, Secondary No.3, Northern Shahrar st, Amir Kabir Blvd,
Industrial Town of Najaf Abad No.2 ,Isfahan, IRAN

Tel : 031-42694350-2 Fax : 031-42694353

www.kasrasarmad.com

E-Mail : info@kasrasarmad.com